



CD SFISP II CORSO 2005-2006
PROGETTI PER IL TERRITORIO
"IL BILANCIO SOCIALE DEGLI ENTI LOCALI"

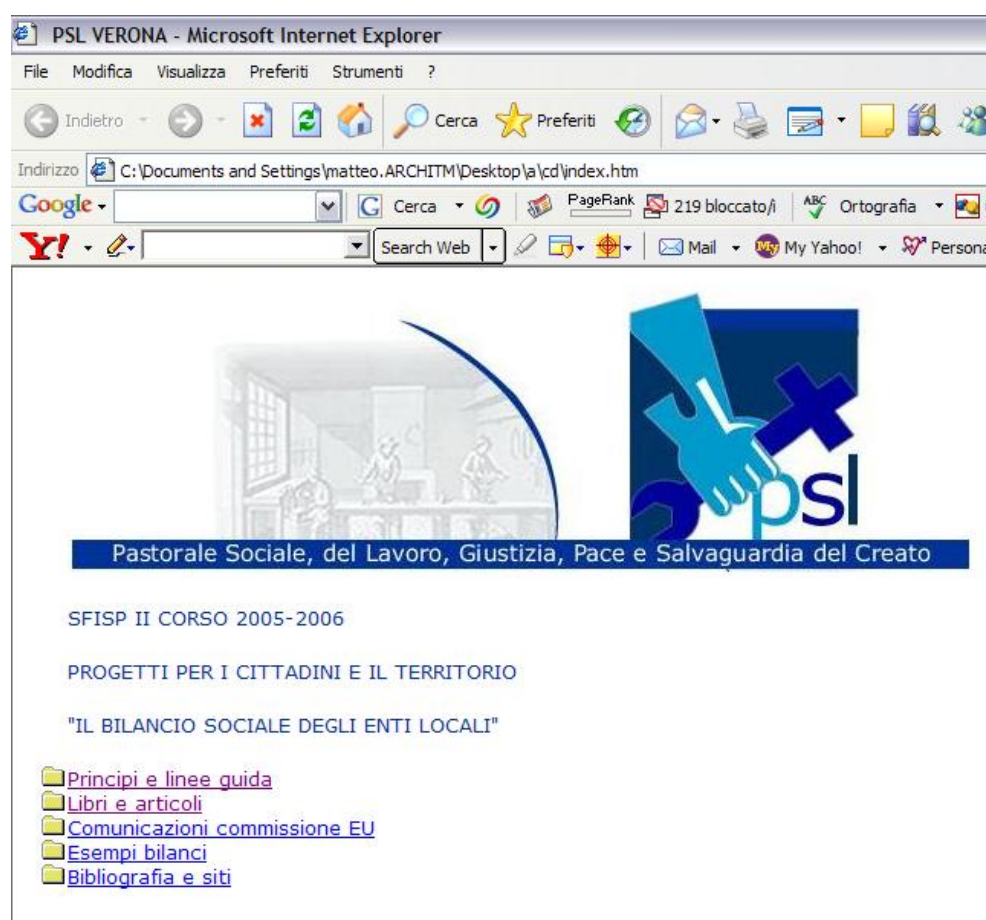
- ISTRUZIONI TECNICHE D'USO -

Il CD è auto-avviante: inserendo il CD nel CD-ROM comparirà a video la pagina come in figura 1.0 contenente il seguente menu':

Principi e linee guida
Libri e articoli
Comunicazioni commissione EU
Esempi bilanci
Bibliografia e siti

Cliccando sulla voce prescelta verranno visualizzati i file correlati all'argomento di interesse.

Figura 1.0

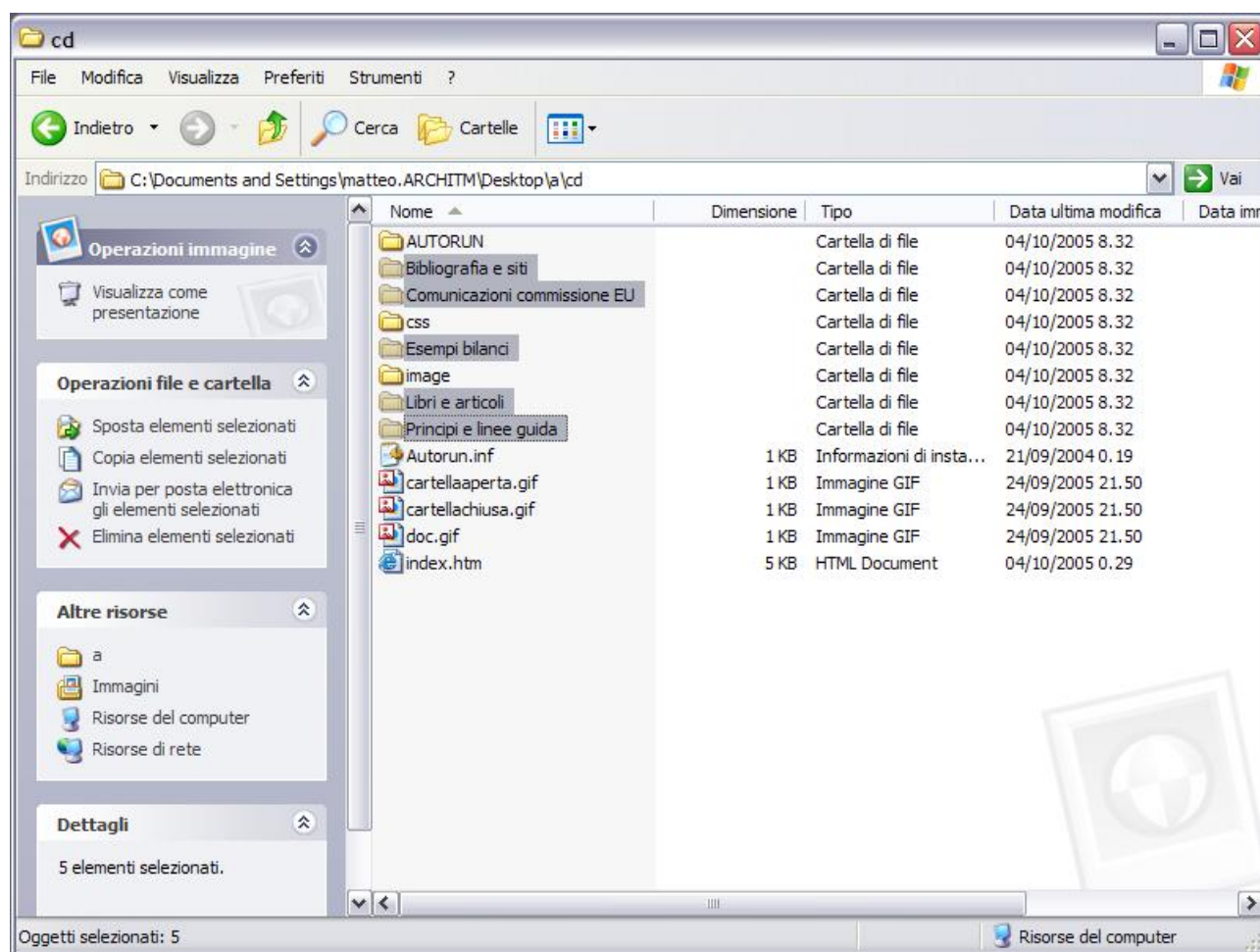




E' possibile inoltre consultare i documenti direttamente dal cd come indicato in figura 2.0. In grigio sono evidenziate le cartelle che contengono i documenti. Il nome della cartella indica l'argomento.

Le altre cartelle e gli altri file sono file di sistema per consentire l'auto-avvio e la consultazione da cd nella modalità di cui alla figura 1.0.

Figura 2.0



Per qualsiasi problema e suggerimento vi invito a contattarmi via email all'indirizzo matteo.bertoldi@gmail.com